

Tangentielle Nord

Un grand projet de transport pour l'Ile-de-France

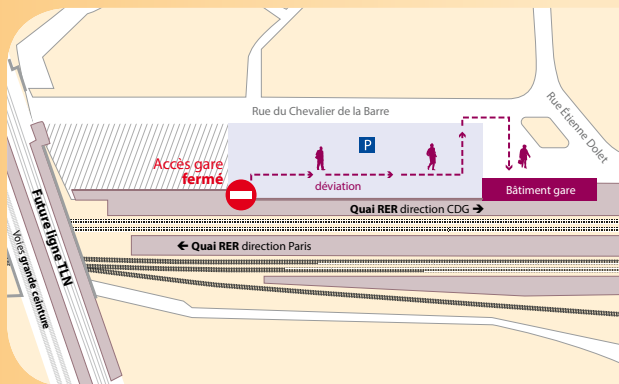


INFO TRAVAUX Gare Le Bourget

À partir du 14 avril 2014
**Fermeture de l'accès
à la gare côté sud
du parking**

Merci d'emprunter l'itinéraire indiqué
sur le plan de déviation.

**Pour acheter un titre de transport
rendez-vous dans le bâtiment gare
indiqué sur le plan.**



La Tangentielle Nord est une nouvelle liaison ferroviaire entre Épinay-sur-Seine et Le Bourget. Deux voies dédiées aux trains de voyageurs sont en cours de construction le long des voies fret de la Grande Ceinture.

www.tangentielle nord.fr

